

AUTORIZACE

ČÍSLO PARE


ČÍSLO ZMĚNY	DATUM ZMĚNY	POPIS/OBSAH ZMĚNY	PODPIS

MODERNIZACE MOSTU EV. Č. 360-016 NĚMČICE




název akce

S0 201 Most ev. č. 360-016

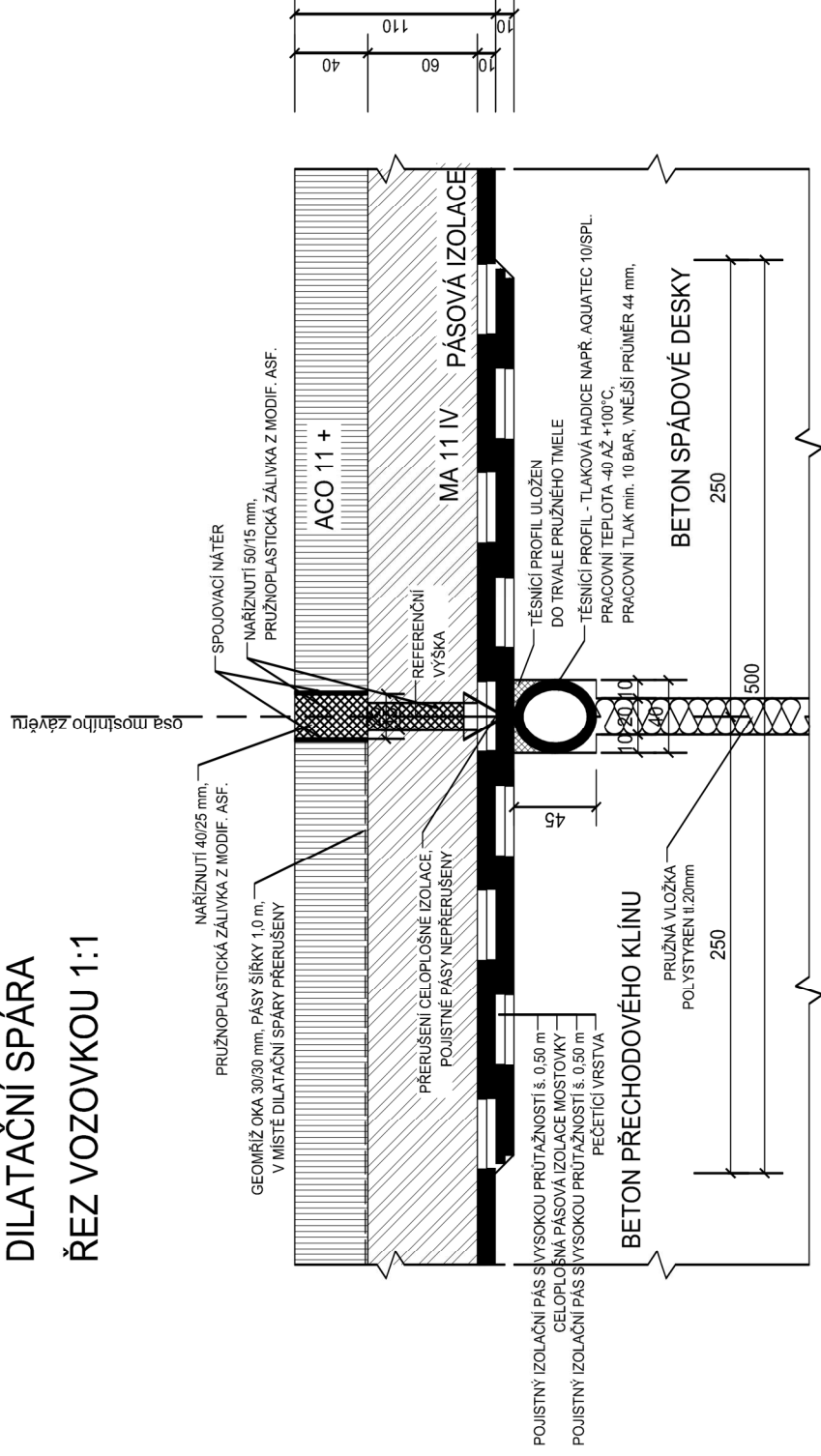
Projektová část / stavební objekt

Pardubický kraj Komenského náměstí 125 532 11 Pardubice objednatel		 DOPRAVNĚ INŽENÝRSKÁ KANCELÁŘ Bozděchova 1668, 500 02 Hradec Králové tel : 495 219 036, 495 212 647, fax : 495 221 677 e-mail : dik@dik - hk.cz, http : www.dik-hk.cz
Němčice místo stavby	Pardubický kraj	

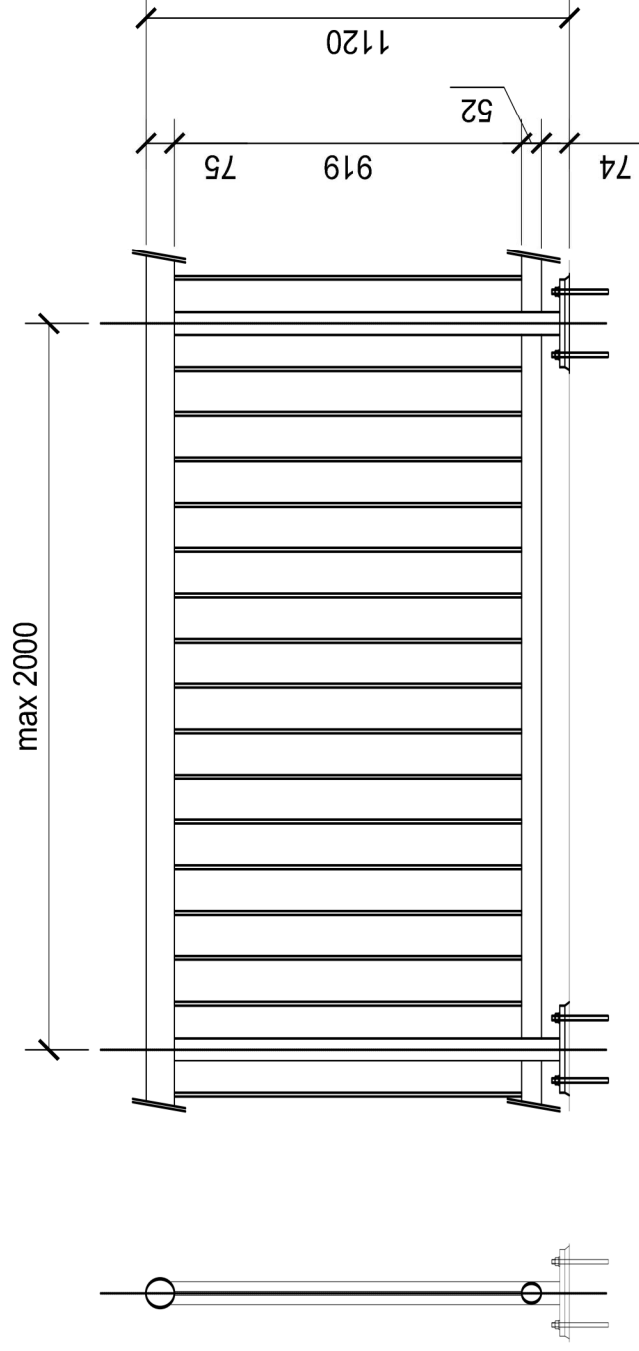
Detaily název přílohy	1:20 měřítko	DUSP+PDPS stupeň
---------------------------------	-----------------	---------------------

ING. M. BURIANEC kontroloval		ING. PETRA MÜLLEROVÁ hlavní inženýr projektu		A071/18 číslo zakázky	D.1.2.6
ING. PETRA MÜLLEROVÁ zodpovědný projektant		ING. JAN FELGR vedoucí projektant		2/2019 datum	

DILATAČNÍ SPÁRA ŘEZ VOZOVKOU 1:1



OCELOVÉ MOSTNÍ ZÁBRADLÍ SE SVISLOU VÝPLNÍ



- SLOUPEK TRØ60x2,9

- MADLO TRØ75x2,9, TR Ø52x2,6

- VÝPLŇ KRØ10

KOTVENÍ ŘÍMSY DO NOSNÉ KONSTRUKCE

765*

56

odvodnění izolace
hliníkový profil v úžlabí v polymerbetonu

500*

500*

302

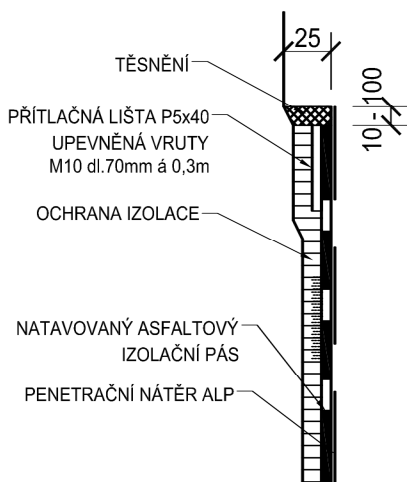
50

400

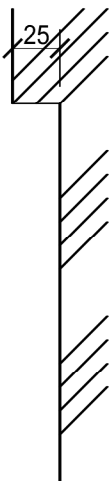
50

vlepovaná výztuž do křídel

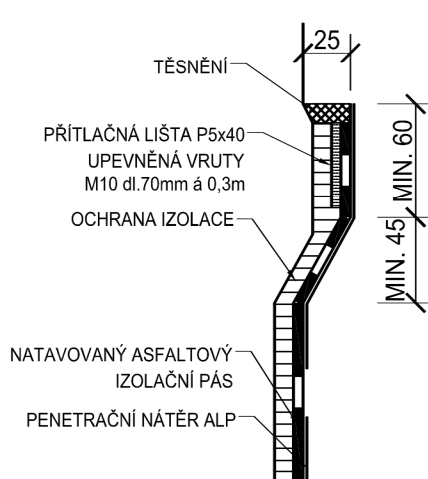
KOTVENÍ IZOLACE DO OZUBU



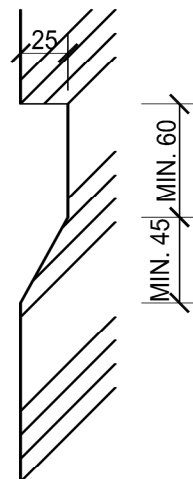
TVAR BETONOVÉ KONSTRUKCE



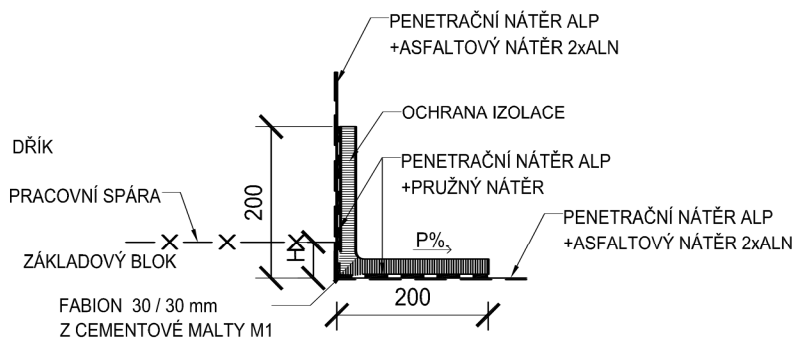
KOTVENÍ IZOLACE DO LIŠTY V BEDNĚNÍ



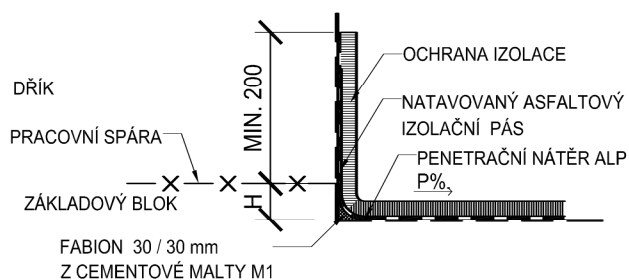
TVAR BETONOVÉ KONSTRUKCE



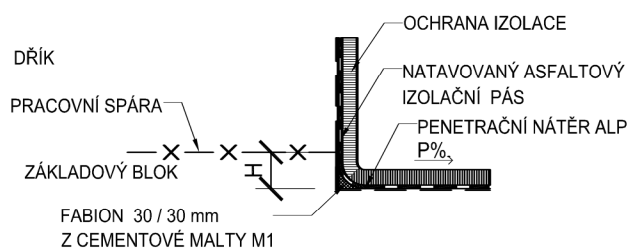
ALT.1 - STĚRKOVÁ IZOLACE



ALT.2 - LOKÁLNÍ IZOLAČNÍ PÁS



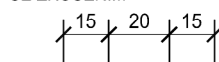
ALT.3 - CELOPLOŠNÁ PÁSOVÁ IZOLACE



DETAIL DILATAČNÍ SPÁRY ŘÍMSY

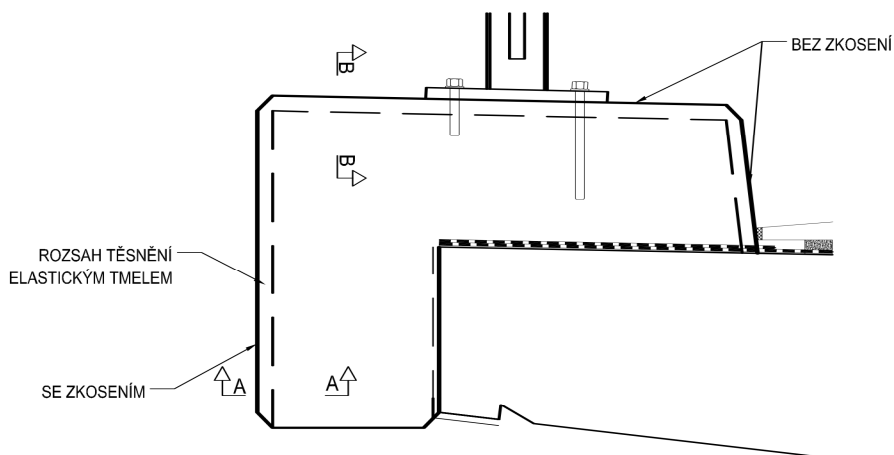
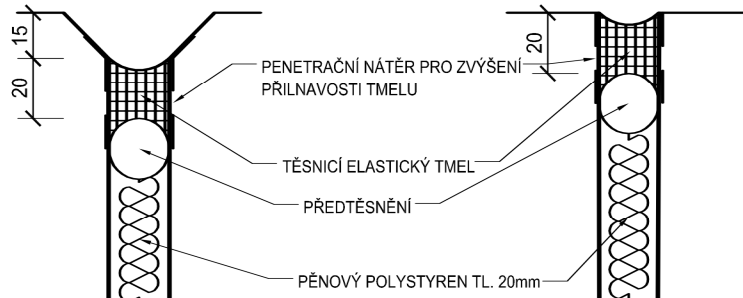
ŘEZ A - A

SE ZKOSENÍM



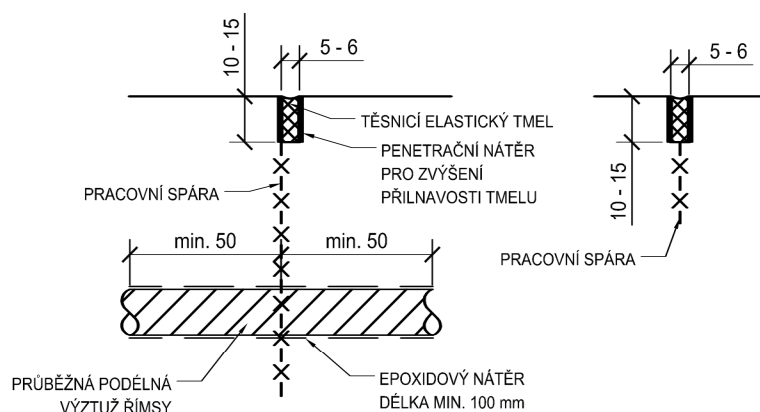
ŘEZ B - B

BEZ ZKOSENÍ

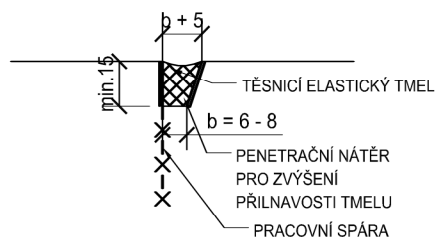


DETAIL PRACOVNÍ SPÁRY ŘÍMSY

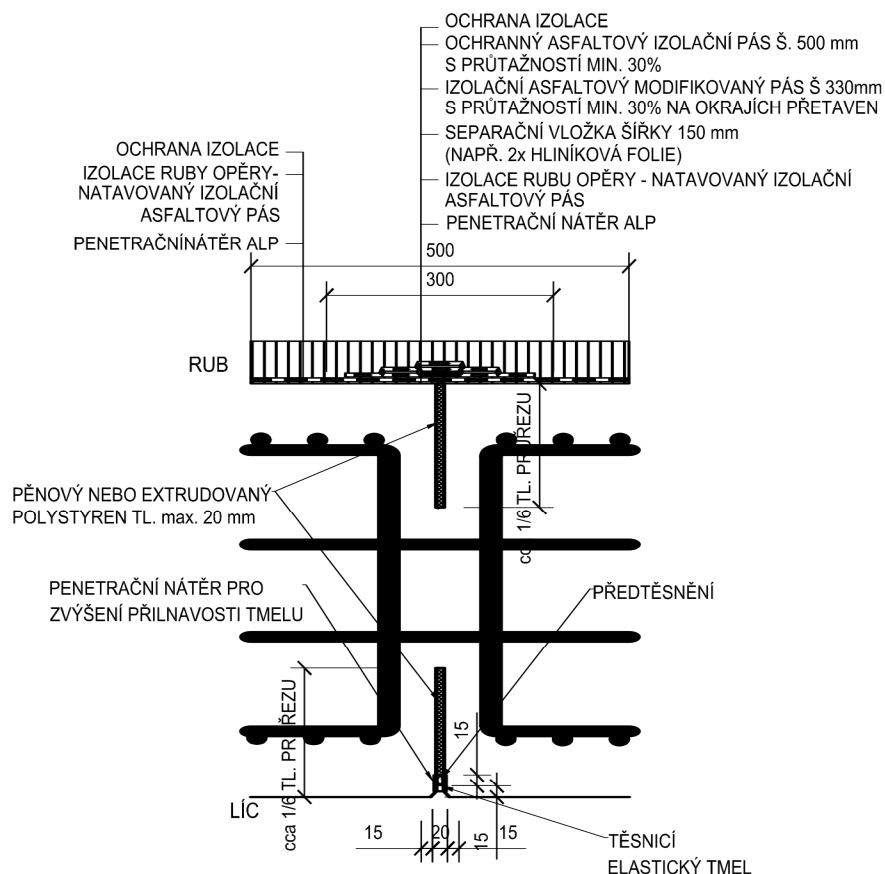
I. VARIANTA: řez diamantovou pilou



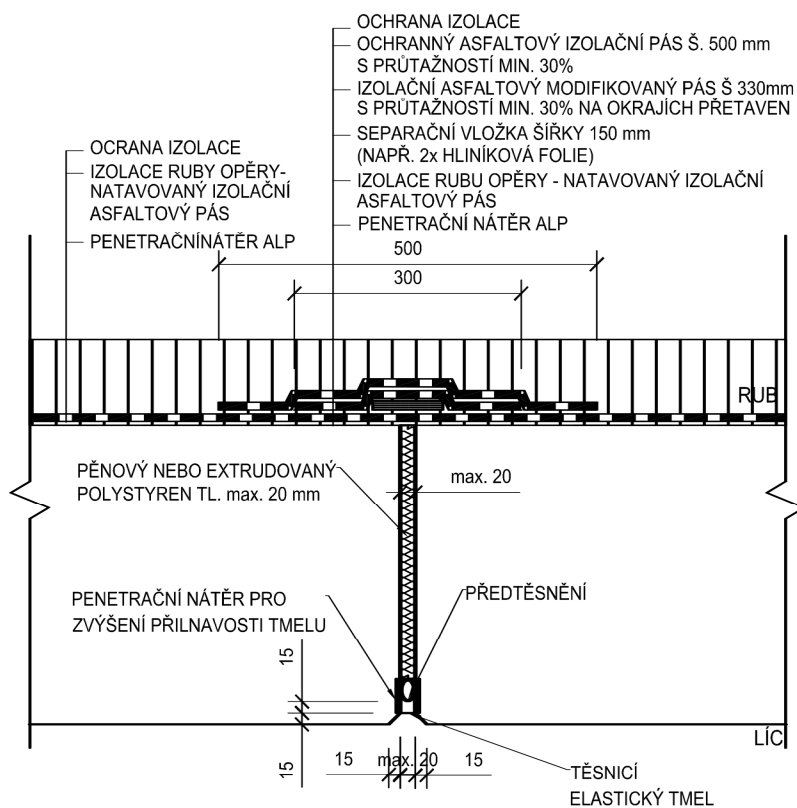
II. VARIANTA: s vloženou lištou

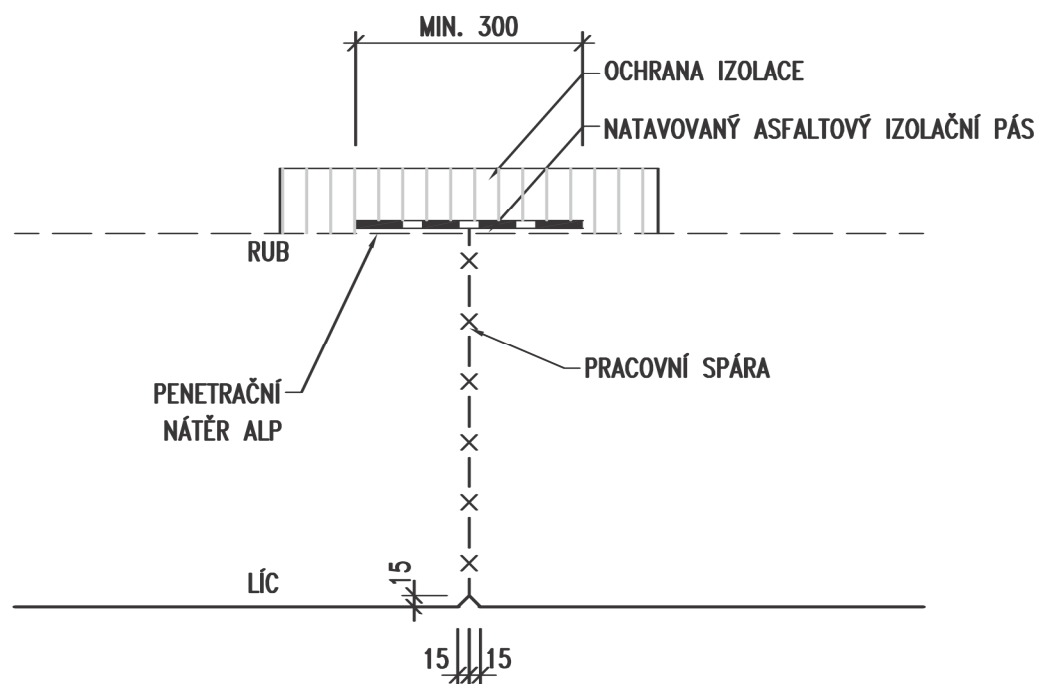


DETAIL SMRŠŤOVACÍ SPÁRY



DETAIL DILATAČNÍ SPÁRY





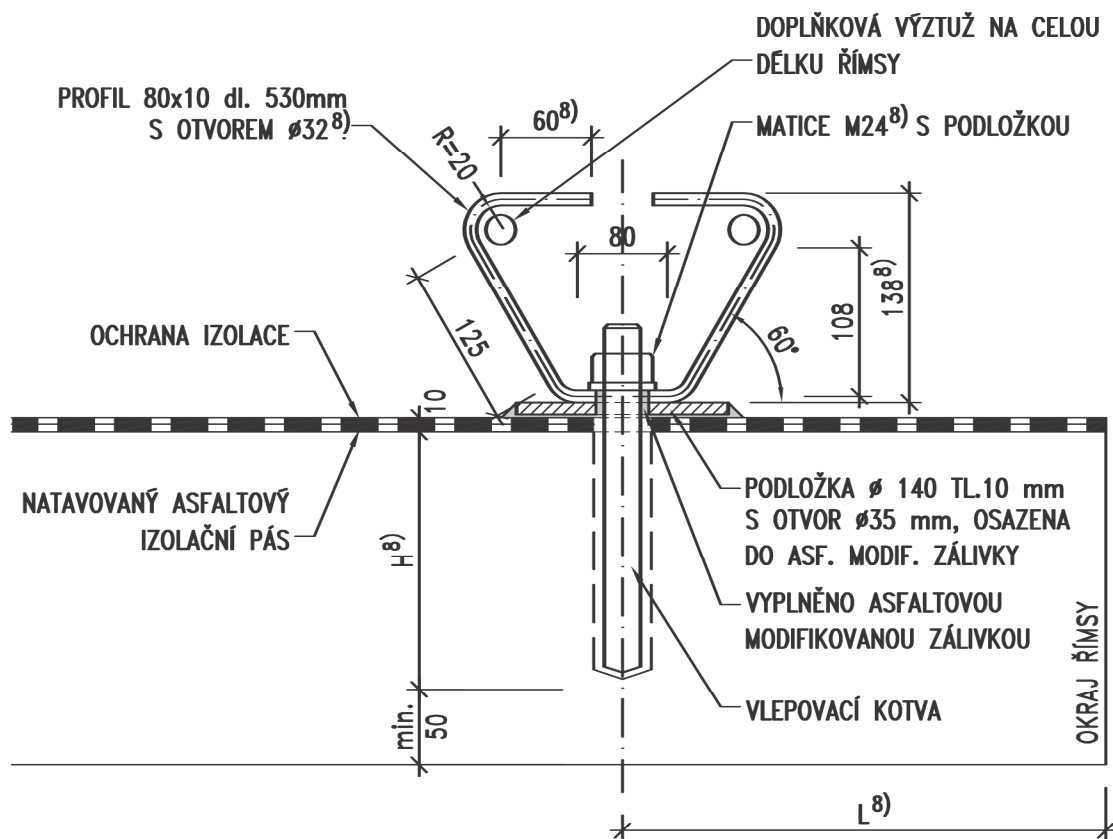
POZNÁMKY:

1. NELZE NAVRHNOUT PROTI TLAKOVÉ VODĚ, ALE JEN PROTI ZEMNÍ VLHKOSTI A STĚKAJÍCÍ VODĚ.
2. VÝZTUŽ PROCHÁZÍ PRACOVNÍ SPÁROU BEZ PŘERUŠENÍ.
3. PRACOVNÍ SPÁRA MUSÍ BÝT ZBAVENA CEMENTOVÉHO MLÉKA
4. MINIMÁLNÍ SPOTŘEBA PENETRAČNÍHO NÁTĚRU ALP – 0,3kg/m²
5. IZOLAČNÍ PÁSY – DLE TKP KAP. 21

ŘADA 200 – SPODNÍ STAVBA
POVRCHOVÉ TĚSNĚNÍ PRACOVNÍ
SPÁRY OPĚR A ZDÍ

MD ČR
ODBOR POZEMNÍCH
KOMUNIKACÍ

VL 4
208.03
05/2015



POZNÁMKY:

1. MATERIÁL OCELOVÝCH PRVKŮ MUSÍ VYHOVOVAT TKP 19A A 19B
2. PROTIKOROZNÍ OCHRANA OCELOVÝCH PRVKŮ Zn 80 μ m PONOREM (DLE TKP 19A A 19B)
3. VLEPOVACÍ KOTVA – CERTIFIKOVANÁ A ZKOUŠENÁ DLE ETAG DO ŽELEZOBETONU S TRHLINAMI, VLEPENÍ DLE ČSN EN 1504–6
4. OTVOR V IZOLACI PRO KOTVU BUDE O 10 mm VĚTŠÍ NEŽ JE PRŮMĚR KOTVY
5. OCHRANA IZOLACE – ASFALTOVÝ PÁS S HLINÍKOVOU VLOŽKOU CELOPLOŠNĚ LEPENÝ DO ASFALTOVÉHO NÁTĚRU ZA HORKA
6. PODLOŽKA SE PŘIPOUŠTÍ I ČTVERCOVÉHO TVARU SE ZKOSENÝMI ROHY A HRANAMI O ROZMĚRU STRANY SHODNÉHO S PRŮMĚREM KRUHOVÉ PODLOŽKY
7. TĚSNÍCÍ ASFALTOVÁ MODIFIKOVANÁ ZÁLIVKOVÁ HMOTA DLE TKP 21
8. VEŠKERÉ UVEDENÉ ROZMĚRY JSOU ORIENTAČNÍ, PŘESNÉ HODNOTY MUSÍ BÝT STANOVENY NA ZÁKLADĚ STATICKÉHO VÝPOČTU A S OHLEDEM NA ROZMĚRY ŘÍMSY

ŘADA 400 – MOSTNÍ SVRŠEK

KOTVA ŘÍMSY VE VÝVRTU

MD ČR

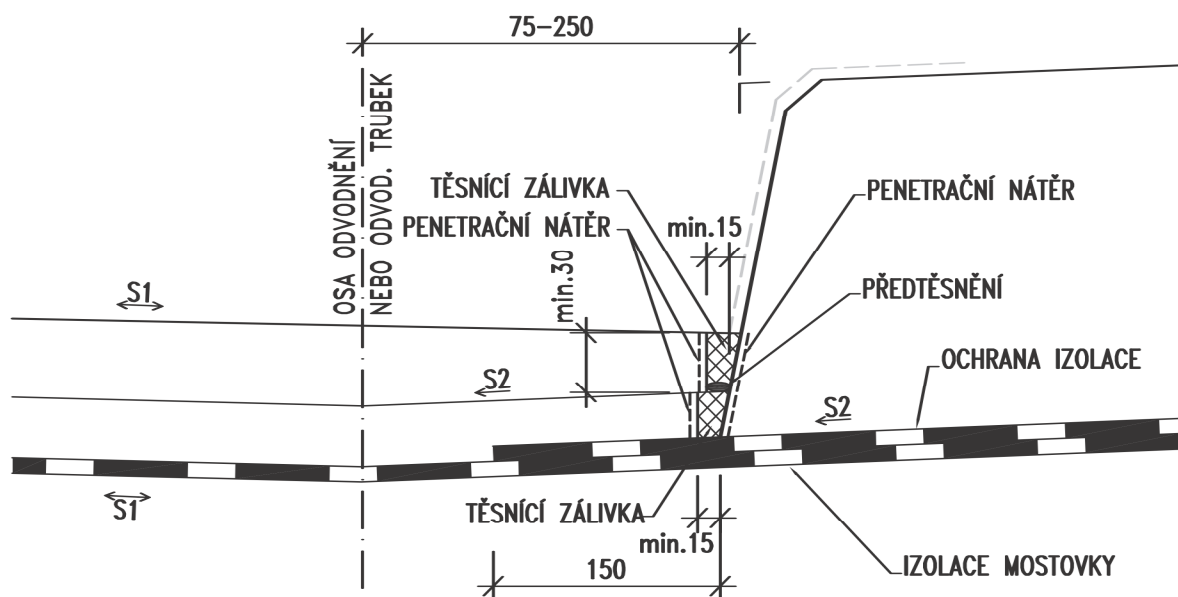
ODBOR POZEMNÍCH
KOMUNIKACÍ

VL 4

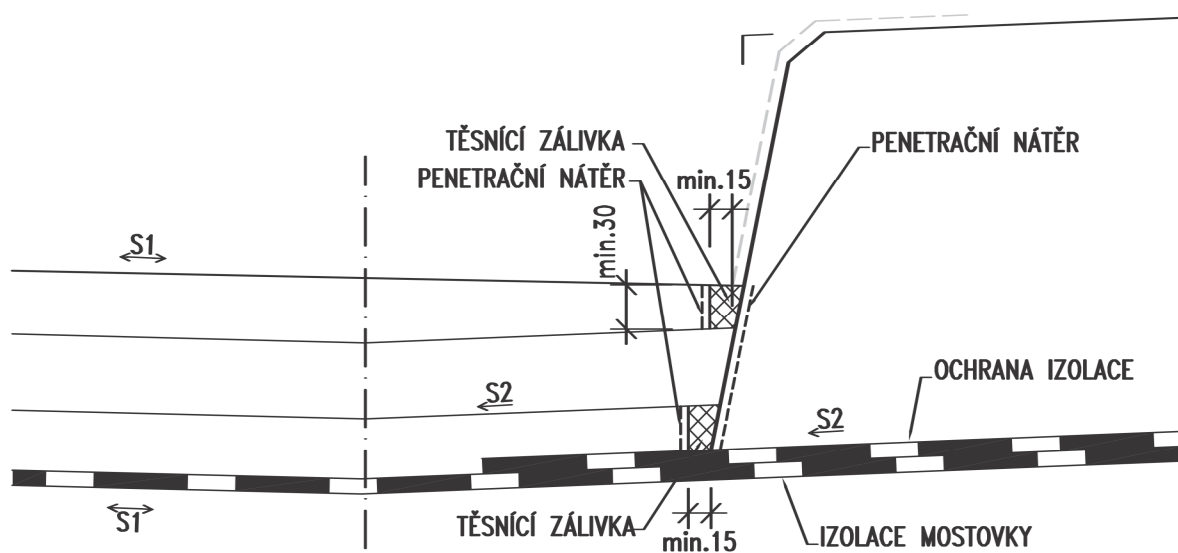
402.02

05/2015

ALTERNATIVA PRO DVOUVRSTVOU VOZOVKU



ALTERNATIVA PRO TŘÍVRSTVOU VOZOVKU



POZNÁMKY:

1. TĚSNÍCÍ ASFALTOVÁ ZÁLIVKOVÁ HMOTA DLE TKP 21, POMĚR VÝŠKY ZÁLIVKY K ŠÍŘCE JE $\sim 1,5:1$
2. PŘEDTĚSNĚNÍ – PROFIL Z PĚNOVÉHO POLYETYLENU O 10 mm VĚTŠÍ NEŽ ŠÍŘKA SPÁRY
3. IZOLACE MOSTOVKY – CELOPLOŠNĚ NATAVENÝ ASFALTOVÝ IZOLAČNÍ PÁS
4. OCHRANA IZOLACE – ASFALTOVÝ PÁS S HLINÍKOVOU VLOŽKOU CELOPLOŠNĚ LEPENÝ DO NÁTĚRU ZA HORKA
5. PŘÍČNÝ SKLON S1 ODPOVÍDÁ POŽADOVANÉMU PŘÍČNÉMU SKLONU KOMUNIKACE A MŮŽE SMĚŘOVAT K ŘÍMSE I OD ŘÍMSY
6. PŘÍČNÝ SKLON MOSTOVKY POD ŘÍMSOU JE PRO HORNÍ STRANU DLE SKLONU VOZOVKY, ALE MINIMÁLNĚ 2.5%, A PRO DOLNÍ STRANU PROTISPÁD MINIMÁLNĚ 4%
7. ÚPRAVA BEZ ODVODŇOVACÍHO PROUŽKU SE PROVÁDÍ NA ZÁKLADĚ HYDROTECHNICKÉHO VÝPOČTU
8. V OBLASTI U PŘÍČNÉ DILATAČNÍ, SMRŠŤOVACÍ NEBO PRACOVNÍ SPÁRY ŘÍMSY BUDE PROVEDENO NEJPRVE TĚSNĚNÍ TĚTO SPÁRY, TEPRVE PAK BUDE PROVEDENO TĚSNĚNÍ PODÉLNÉ SPÁRY MEZI VOZOVKOU A ŘÍMSOU

ŘADA 400 – MOSTNÍ SVRŠEK

TĚSNĚNÍ SPÁRY PODÉL OBRUBNÍKU

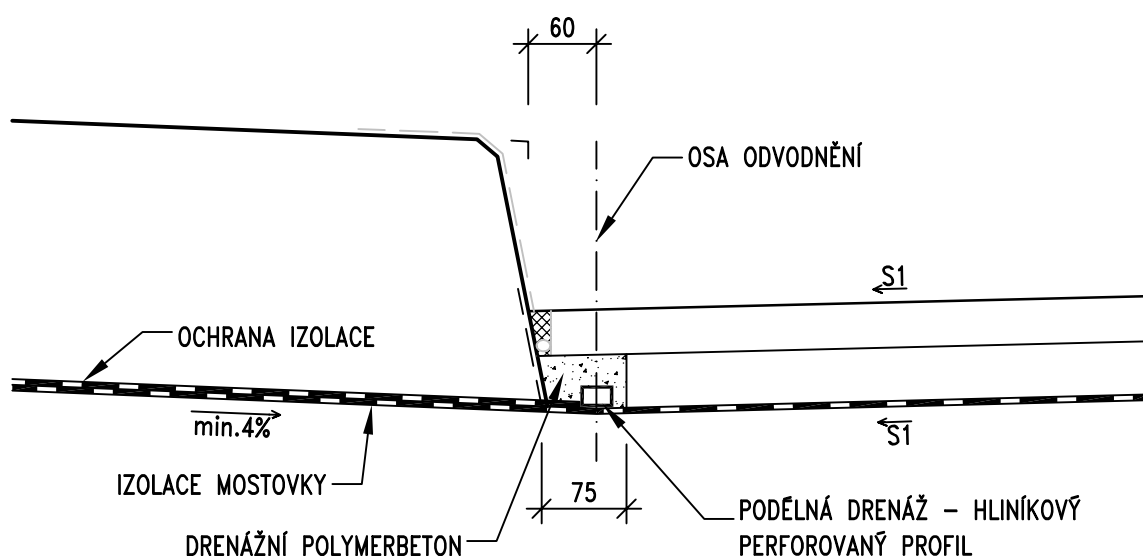
MD ČR

ODBOR POZEMNÍCH
KOMUNIKACÍ

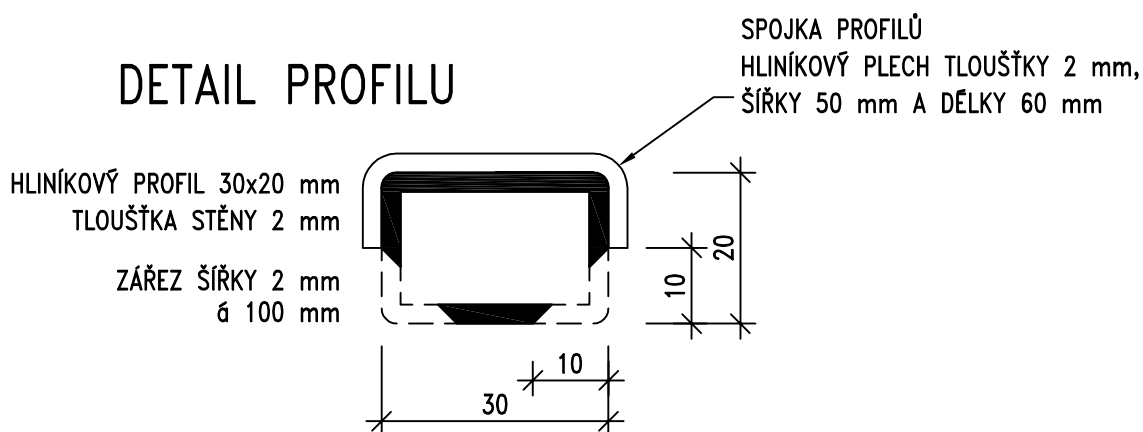
VL 4

403.42

05/2015



DETAIL PROFILU



POZNÁMKY:

1. DRENÁŽNÍ POLYMERBETON (DŘÍVE POD NÁZVEM PLASTBETON) DLE TKP 18
2. HLINÍKOVÉ PROFILY DLE ČSN EN 15088
3. PŘÍČNÝ SKLON S1 ODPOVÍDÁ POŽADOVANÉMU PŘÍČNÉMU SKLONU KOMUNIKACE
4. PŘÍČNÁ ŽEBRA S DRENÁŽNÍM PROFILEM SE ŘEŠÍ OBDOBNĚ. NAPOJENÍ PŘÍČNÝCH ŽEBER NA PODÉLNÉ JSOU V MÍSTĚ ODVODŇOVACÍ TRUBIČKY NEBO ODVODŇOVAČE.

ŘADA 400 – MOSTNÍ SVRŠEK
ODVODNĚNÍ IZOLACE
PODÉLNÝM DRENÁŽNÍM PROFILEM

MD ČR
ODBOR POZEMNÍCH
KOMUNIKACÍ

VL 4
406.13
05/2015